



Información a Proveedores

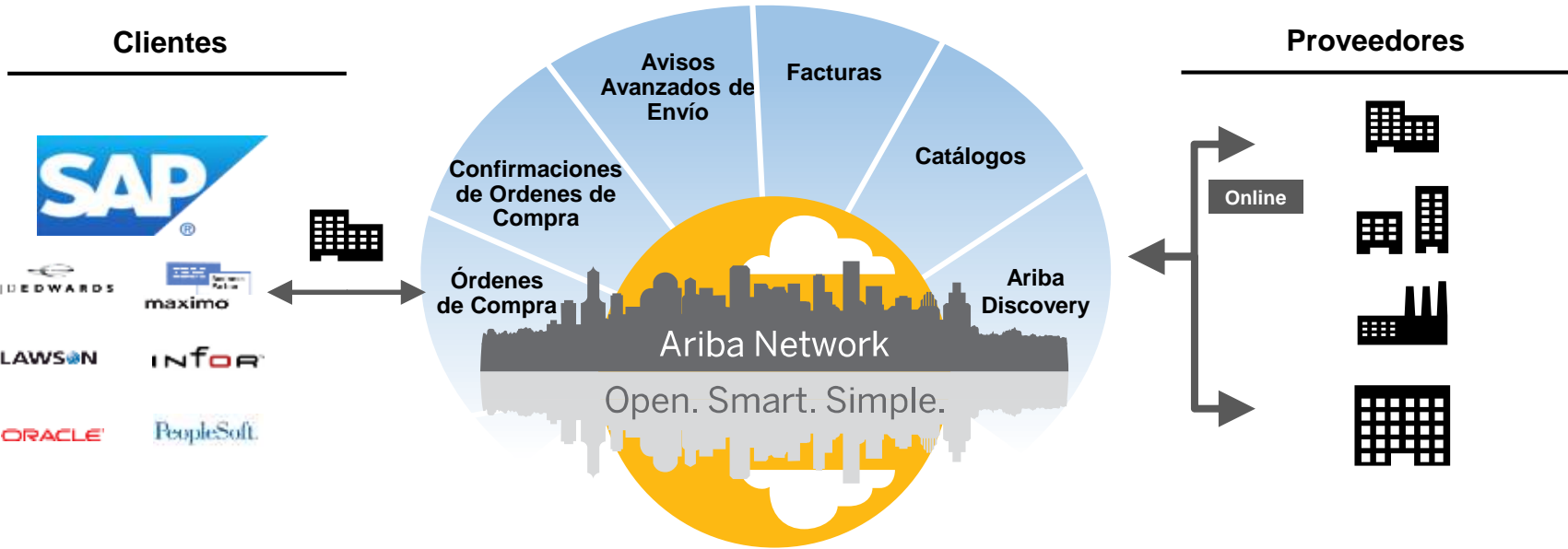
ARIBA

2. Introducción a Ariba Network



2. Introducción a Ariba Network

Cargill seleccionó Ariba Network como su proveedor de transacciones electrónicas. Como un proveedor frecuente, usted ha sido invitado a comenzar a transaccionar electrónicamente con nosotros en la Red de Ariba Network!



2+ millones
Asociados Comerciales

\$850B
Comercio Anual

>60%
Global 2000 usa la Red Network

65+ millones
Facturas Anuales

190
Países

90+ millones
Ordenes de Compra Anuales

Conecta personas, sistemas y procesos entre empresas para simplificar el comercio... Una innovación colaborativa!

Conexiones y negocios en un ambiente completamente seguro!

2.1 ¿Que es Ariba?

Ariba es un Portal de Compras contratados por Cargill para optimizar los procesos de compras.

2.2 ¿Que es la Cuenta Standard?

Es una manera rápida y **GRATUITA** de realizar negocios con su cliente en donde el tiempo de las ordenes de compra sea optimizado.

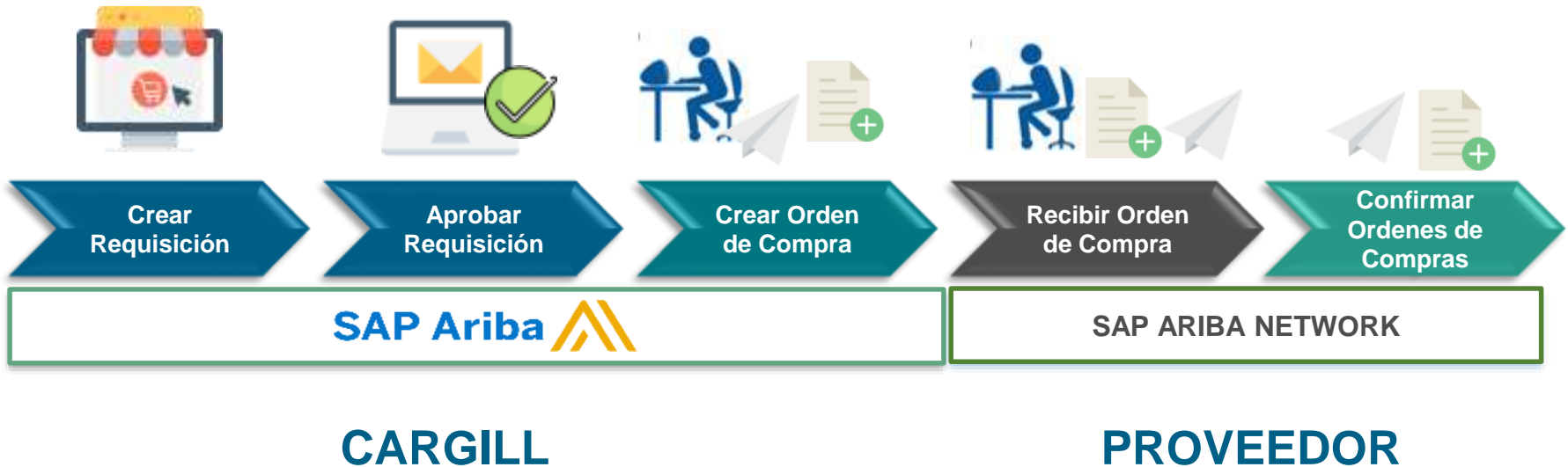
2.3 ¿Cuales son los beneficios de la Cuenta Standard?

- Recibir notificaciones.
- Intercambiar documentos electrónicos con **Cargill**, como pedidos, confirmaciones de pedidos total y parcial.
- **Tener visibilidad de las ultimas 200 Ordenes** de Compras transaccionados en su Cuenta de Ariba.

2.4 Proceso Ariba Network

Con Ariba Network será el siguiente proceso

Confirmar Ordenes de Compras es **Obligatorio**, con un máximo de 48 Horas o dos Días hábiles



3. Registro de la Cuenta Standard

SAP Ariba 

Registro de la Cuenta Standard

Cargill enviará la orden de compra a su correo electrónico. Click en Procesar Pedido



Cargill - TEST ha enviado un nuevo pedido

Si hay más de una dirección de correo electrónico asociado con su organización para la entrega de pedidos, se enviará también una copia de este pedido a las demás direcciones.

Mensaje de su cliente Cargill - TEST

Como parte de la modernización de compras al pago de Cargill, desde ahora recibirá las órdenes de compra a través de Ariba Network. Debe registrarse para acceder a una cuenta ligera gratuita de Ariba Network (o bien, utilizar una cuenta existente de Ariba Network) para procesar sus pedidos y hacer muchas otras cosas en la red.

Procesamiento de su orden de compra

Si usted y su organización ya tienen una cuenta de Ariba Network, seleccione el botón **Process Order** (Procesar orden) abajo para iniciar sesión. De lo contrario, seleccione el botón **Process Order** (Procesar orden) para crear una cuenta ligera gratuita de Ariba Network y comenzar con el procesamiento de su orden.

Se trata de un registro por única vez. Una vez que ya esté registrado, podrá iniciar sesión en su cuenta para procesar futuras órdenes.

¿Tiene alguna pregunta?

Si tiene alguna pregunta sobre su orden, póngase en contacto con el comprador de Cargill que se menciona en la orden de compra (PO).

Para consultar acerca de la transición de Cargill a la red Ariba o para comprender los próximos pasos por seguir, utilice el siguiente contacto:

- AMÉRICA LATINA: SUPPLIER_LATAM@CARGILL.COM

Si tiene negocios con Cargill en otra región, busque el contacto correspondiente a su región aquí abajo:

- APAC: CSSP_APAC_SUPPLIER_ENABLEMENT@CARGILL.COM

- EMEA: SUPPLIER_ENABLEMENT_EMEA@CARGILL.COM

- AMÉRICA DEL NORTE: <https://www.cargill.com/page/supplier-central/supplier-central> | CSSP_NASUPPLIERENABLEMENT@CARGILL.COM



Procesar pedido

1

Este pedido de compra fue entregado por Ariba Network. Para obtener más información acerca de Ariba y Ariba Network, visite <http://www.ariba.com>.

Desde:
CARGILL S.A.C.I. (OFICINA ROSARIO)
PARAGUAY 777 PISO 13
ROSARIO
Argentina

Para:
[Redacted]
TRONADOR 963
C1427CRS CIUDAD DE BUENOS AIRES
CABA
Argentina
Teléfono:
Fax:
Correo electrónico: [Redacted]

Pedido de compra
(Nuevo)
66380C51810
Versión: 1



Registro de la Cuenta Standard

Seleccione la opción Suscríbese, para crear una nueva Cuenta Standard

Únase a su cliente en Ariba Network

Suscríbese

2

¿Tiene ya una cuenta? Inicio de sesión



Fortalezca las relaciones
Colabore con su cliente en la misma red segura.



Conéctese más rápidamente
Intercambie documentos de forma electrónica y simplifique las comunicaciones.



Llegue a más clientes en todo el mundo
Regístrese con Ariba Discovery y aumente su número de oportunidades de venta.

La cuenta Standard de Ariba Network es **gratuita**
[Más información](#)

Registro de la Cuenta Standard

Acceda a Ariba e ingrese y/o valide los datos de la empresa

Registro 6 [Registrar](#) [Cancelar](#)

Información de la empresa

Nombre de la empresa *

País * Argentina (ARG)

Dirección * TRONADOR 903
Ufosa 2

Código postal * C1427CRS

Ciudad * CIUDAD DE BUENOS AIRES

Estado/Provincia * CABA

3 Valide

Información de cuenta del usuario

Nombre *

Correo electrónico *

Usar mi dirección de correo electrónico como nombre de usuario

Nombre de usuario *

Contraseña *

Repita la contraseña

Idioma * Español

Podrás de correo electrónico * Malosa_Garcia_Sertan@cargill.com

4 Complete

Este será el usuario y contraseña para ingresa a AN

Agregue todos los correos a los que quiere que lleguen las Ordenes de Compra de Cargill, divida los correos con una "coma", puede agregar hasta 5 correos

La cuenta Standard de Ariba Network es gratuita

¿Tiene ya una cuenta? [Inicio de sesión](#)

- Fortalezca las relaciones**
Colabore con su cliente en la misma red segura.
- Conéctese más rápidamente**
Intercambie documentos de forma electrónica y simplifique las comunicaciones.
- Llegue a más clientes en todo el mundo**
Regístrese con Ariba Discovery y aumente su número de oportunidades de venta.

[Más información](#)

Una vez que se haya registrado descargue la aplicación SAP Ariba Supplier en Apple App Store y Google Play para su dispositivo móvil y gestione los pedidos de sus clientes desde cualquier lugar.

Cuéntenos algo más sobre su negocio ▶

Ariba completará su perfil de empresa, que incluye la información básica de su empresa, sus socios y otras empresas para abrir nuevas oportunidades de negocio. Si desea ocultar su perfil de empresa, puede hacerlo en cualquier momento editando la configuración de visibilidad de su perfil en la página de Perfil de empresa una vez que ha completado el registro.

Al hacer clic en el botón Registrar, usted reconoce y da su consentimiento de forma expresa a Ariba para que los datos que introduzca en este sistema, se transfieran fuera de la Unión Europea, la Federación Rusa o cualquier otro jurisdicción en la que esté su proveedor y Ariba y los sistemas informáticos en los que se están alojando los servicios de Ariba (que se encuentran en diferentes centros de nivel global), de acuerdo a la Declaración de privacidad de Ariba, las Condiciones de uso y cualquier ley aplicable.

Usted tiene el derecho de acceder y modificar datos desde dentro de la aplicación, prohibiendo su conexión con el administrador de Ariba en su organización o con Ariba, Inc. Este consentimiento tendrá efecto a partir del momento en que se complete y puede revocarse desde cualquier momento en Ariba. Si no está interesado con o desde dentro de la Federación Rusa, usted también consiente en forma expresa que cualquier otro dato personal o identificación o empadronamiento en el sistema, se aloje únicamente por la organización en un repositorio de datos específico que se encuentre dentro de la Federación Rusa.

He leído y acepto las Condiciones de uso

He leído y acepto la Declaración de privacidad de SAP Ariba

5

Registro de la Cuenta Standard

Click en Completado

Ariba Network Actualizar desde una cuenta Standard Más información Configuración de empresa INNOVA INGENIERIA Centro de ayuda

Pedido de compra: 6639OC51810 7 Completado

Crear confirmación de pedido | Crear aviso de expedición | Crear factura | Imprimir | Descargar PDF | Descargar CSV | Reenviar

Detalles del pedido | Histórico de pedidos

Cargill
Desde: **CARGILL S.A.C.I. (OFICINA ROSARIO)**
PARAGUAY 777 PISO 13
ROSARIO
Argentina

Para: **[Redacted]**
AVENIDA PRIMERA JUNTA 4631/37
3016 SANTO TOMÉ
ENTRE RÍOS
Argentina
Teléfono:
Fax:
Correo electrónico: Melissa_Garcia_Serrazan@cargill.com

Pedido de compra (Nuevo): **6639OC51810**
Importe: \$250.00 ARS
Versión: 1

Comentarios
Comment Type: Terms and Conditions
Body: <https://www.cargill.com/page/cargill-po-terms> Estado del envaseamiento: Enviado

Otra información
Condiciones de pago: 30 días luego de fecha de emisión
Condición de Pago: 30 días luego de fecha de emisión
Modificada:
Nota de Condición de Pago: This purchase order has a non-standard payment condition entered by the requester. Be aware of Cargill Policies (For this order, see field: Override Payment Terms)
Unidad de compra: \$1_181
Número de la unidad de compra: Cargil SACI
Ver menos

Physical invoices and mail should not be sent to the bill to address provided.

Expedir todos los artículos a PLANTA V.G.G. BOULV 822 2202 Villa Gdor Gálvez Argentina Código de expedición: 51_35184506 Correo electrónico: linacion_k@arcanill@arcanill.com	Facturar a CARGILL S.A.C.I. (OFICINA ROSARIO) PARAGUAY 777 PISO 13 ROSARIO Argentina	Entregar a BARO JOSE PLANTA V.G.G.
--	---	---

Registro de la Cuenta Standard

Click en ventas y [Continuar a Ariba Network](#)

Ariba Network Modo de prueba

¿Cuál es su función empresarial primaria dentro de la empresa? Al seleccionar una función nos ayuda a proporcionarle una mejor experiencia. Puede cambiar su función empresarial en cualquier momento que lo desee en la página MI cuenta.

- Cuentas a cobrar
- Propietario del negocio
- Servicio al cliente
- Comercio electrónico
- Servicios de campo
- Finanzas
- Tecnología de la información
- Marketing
- Gestión de pedidos
- 8** **Ventas**
- Administrador de servicios
- Expedición
- Tesorería
- Otros

9 [Continuar a Ariba Network](#)

Registro de la Cuenta Standard

Pantalla principal de AN

Ariba Network Mis datos Actualizar desde una cuenta Standard Mis información Configuración de empresa Centro de ayuda

[PÁGINA DE INICIO](#) [BANDEJA DE ENTRADA](#) [BANDEJA DE SALIDA](#) [CATÁLOGOS](#) [INFORMES](#) [Documento externo](#) [Documentos CSV](#) [Clear](#)

Pedidos, facturas y pagos Todos los clientes Últimos 14 días

Síntesis los mensajes de correo electrónico. Actualice para obtener y gestionar documentos de cumplimiento todos en Ariba Network. [Más información](#)

1 Nuevos pedidos de compra | **1** Pedidos para confirmar | **0** Pedidos que necesitan atención | **0** Documentos anclados | **...** Más...

Número de pedido	Código	Cliente	Estado	Importe	Fecha	Importe facturado	Acción
66390C51810	U	Cargill - TEST	Novo	\$250.00 ARS	25 mar 2019	\$0.00 ARS	Seleccionar

Ahora somos móviles. Compruébelo. [App Store](#) [Google Play](#)


Tareas [Actualizar información de perfil](#)

Registro de la Cuenta Standard


Confirmación del Registro

martes 26/3/2019 15:13

AC Ariba Commerce Cloud <ordersender-prod@ansmtp.ariba.com>
Confirmación de registro de Ariba Network

Foto  Melissa García Serracin

Directiva de retención: Inbox (90 días) Expira: 24/6/2019

 Si hay problemas con el modo en que se muestra este mensaje, haga clic aquí para verlo en un explorador web.

SAP Ariba

Bienvenido a la cuenta Standard de Ariba Network.

Gracias por registrarse para una cuenta Standard de Ariba Network. Aquí tiene alguna información para empezar.

La información de su cuenta

Nombre de la empresa	[REDACTED]
Correo electrónico del administrador	Melissa_Garcia_Serracin@cargill.com
ID de Ariba Network	AN01440978363-T
Nombre de usuario	[REDACTED]
	T@cargill.com

Inicio de sesión

Para iniciar sesión en su cuenta, acuda a [Ariba.com](https://ariba.com)

Utilice el nombre de usuario y la contraseña que ha creado durante el registro. (La contraseña está cifrada, por lo que no se puede mostrar aquí).

Cosas que puede hacer

Cuando inicia sesión en Ariba Network puede:

- Responder a pedidos enviados por correo electrónico.
- Ver pedidos recientes en la página de inicio y volver a enviarlos por correo electrónico.
- Obtener acceso a características y prestaciones que admita su comprador, como confirmaciones de pedido y avisos de expedición
- Comprobar los estados de factura y crear facturas sin pedido, si su comprador las admite.
- Configurar su perfil de empresa para atraer clientes potenciales.

Móvil

[Descargue la aplicación Ariba Supplier Mobile](#) en su dispositivo móvil y gestione los pedidos y

Registro de la Cuenta Standard

Página para ingresar a Ariba

<https://service.ariba.com/Supplier.aw/125033110/aw?awh=r&awssk=Nt39yCL0&dard=1>

SAP Ariba  Pedidos y facturas Funciona con Ariba Network

Inicio de sesión de proveedor

Nombre de usuario

Contraseña

Inicio de sesión

¿Tiene problemas para iniciar sesión?

¿Es usted nuevo en Ariba?

Regístrese ahora o bien [Más información](#)

Reach New Customers Without Contracts



Reach SAP Ariba's customer base and connect with new customers without contracts or negotiations with SAP Ariba Spot Buy. Understand the benefits of Spot Buy and how to become part of this growing marketplace. Learn more in our webinar below.

[Más información](#)



© 1996–2018 Ariba, Inc. Todos los derechos reservados. [Declaración de privacidad de SAP Ariba](#) [Declaraciones de seguridad](#) [Condiciones de uso](#)

Recibo de Orden de Compra por Email

Click en Procesar Pedido



Cargill - TEST ha enviado un nuevo pedido

Si hay más de una dirección de correo electrónico asociado con su organización para la entrega de pedidos, se enviará también una copia de este pedido a las demás direcciones.

Mensaje de su cliente Cargill - TEST

Como parte de la modernización de compras al pago de Cargill, desde ahora recibirá las órdenes de compra a través de Ariba Network. Debe registrarse para acceder a una cuenta ligera gratuita de Ariba Network (o bien, utilizar una cuenta existente de Ariba Network) para procesar sus pedidos y hacer muchas otras cosas en la red.

Procesamiento de su orden de compra

Si usted y su organización ya tienen una cuenta de Ariba Network, seleccione el botón **Process Order** (Procesar orden) abajo para iniciar sesión. De lo contrario, seleccione el botón **Process Order** (Procesar orden) para crear una cuenta ligera gratuita de Ariba Network y comenzar con el procesamiento de su orden.

Se trata de un registro por única vez. Una vez que ya esté registrado, podrá iniciar sesión en su cuenta para procesar futuras órdenes.

¿Tiene alguna pregunta?

Si tiene alguna pregunta sobre su orden, póngase en contacto con el comprador de Cargill que se menciona en la orden de compra (PO).

Para consultar acerca de la transición de Cargill a la red Ariba o para comprender los próximos pasos por seguir, utilice el siguiente contacto:

- AMÉRICA LATINA: SUPPLIER_LATAM@CARGILL.COM

Si tiene negocios con Cargill en otra región, busque el contacto correspondiente a su región aquí abajo:

- APAC: CSSP_APAC_SUPPLIER_ENABLEMENT@CARGILL.COM

- EMEA: SUPPLIER_ENABLEMENT_EMEA@CARGILL.COM

- AMÉRICA DEL NORTE: <https://www.cargill.com/page/supplier-central/supplier-central> | CSSP_NASUPPLIERENABLEMENT@CARGILL.COM



Procesar pedido

1

Este pedido de compra fue entregado por Ariba Network. Para obtener más información acerca de Ariba y Ariba Network, visite <http://www.ariba.com>.

Desde:
CARGILL S.A.C.I. (OFICINA ROSARIO)
PARAGUAY 777 PISO 13
ROSARIO
Argentina

Para:
[Redacted]
TRONADOR 963
C1427CRS CIUDAD DE BUENOS AIRES
CABA
Argentina
Teléfono:
Fax:
Correo electrónico: [Redacted]

Pedido de compra
(Nuevo)
66380C51810
Versión: 1



Confirmación del Pedido

Ingrese a Ariba Network

<https://service.ariba.com/Supplier.aw/125033110/aw?awh=r&awssk=Nt39yCL0&dard=1>

SAP Ariba  Pedidos y facturas Funciona con Ariba Network

Inicio de sesión de proveedor

Nombre de usuario

Contraseña

Inicio de sesión

¿Tiene problemas para iniciar sesión?

¿Es usted nuevo en Ariba?

Regístrese ahora o bien [Más información](#)

Reach New Customers Without Contracts



Reach SAP Ariba's customer base and connect with new customers without contracts or negotiations with SAP Ariba Spot Buy. Understand the benefits of Spot Buy and how to become part of this growing marketplace. Learn more in our webinar below.

[Más información](#)



© 1996–2018 Ariba, Inc. Todos los derechos reservados. [Declaración de privacidad de SAP Ariba](#) [Declaraciones de seguridad](#) [Condiciones de uso](#)

Confirmación del Pedido

Usted visualizará el pedido realizado por Cargill, para confirmar el pedido de click en [Crear confirmación del pedido](#) y luego click en [Confirmar pedido completo](#)

Ariba Network Modo de prueba Actualizar desde una cuenta Standard Más información Configuración de empresa Centro de ayuda >>

Pedido de compra: 6638OC51810 Completado

[Crear confirmación de pedido](#) [Crear factura](#) [Imprimir](#) [Descargar PDF](#) [Descargar CSV](#) [Reenviar](#)

3

- Confirmar pedido completo
- Actualizar artículos en línea
- Rechazar el pedido completo

Cargill

Desde:
CARGILL S.A.C.I. (OFICINA ROSARIO)
PARAGUAY 777 PISO 13
ROSARIO
Argentina

Para:
[Redacted]
AVENIDA PRIMERA JUNTA 4631/37
3016 SANTO TOME
ENTRE RIOS
Argentina
Teléfono:
Fax:
Correo electrónico: Melissa_Garcia_Serracin@cargill.com

Pedido de compra
(Nuevo)
6638OC51810
Importe: \$250.00 ARS
Versión: 1

Comentarios
Comment Type: Terms and Conditions
Body: <https://www.cargill.com/page/cargill-po-terms> Estado del enrutamiento: Enviado

Otra información

Condiciones de pago:	30 días luego de fecha de emisión
Condición de Pago:	30 días luego de fecha de emisión
Modificada:	
Notas de Condición de Pago:	This purchase order has a non-standard payment condition entered by the requester. Be aware of Cargill Policies. (For this order, see field: Override Payment Terms).
Unidad de compra:	51_191
Nombre de la unidad de compra:	Cargill SACI

[Ver menos >](#)

Confirmación del Pedido

Para confirmar el pedido complete los campos necesarios y click en [Siguiente](#)

Ariba Network Modo de prueba Actualizar desde una cuenta Standard Más información Configuración de empresa Centro de ayuda

Confirmación de PO Salir Siguiente

1 Confirmar pedido completo

2 Revisar Confirmación de pedido

▼ Cabecera de confirmación de pedido * indica campo necesario

Número de confirmación: 6638OC51810CONTROPLAGAS **4**

Número de pedido de compra asociado: 6638OC51810
Cliente: Cargill - TEST
Referencia de proveedor:

INFORMACIÓN DE EXPEDICIÓN Y DE IMPUESTOS

Fecha estimada de expedición: Coste estimado de expedición:

Fecha estimada de entrega: * 26 abr 2019 Coste estimado de impuestos:

Comentarios: El servicio se brindará el día solicitado **5**

Líneas de factura

Número de línea	Nº de pieza/Descripción	Nº de pieza de cliente	Carif. (Unidad)	Fecha para la que se requiere	Precio por unidad	Subtotal
1	unsourced2707 CONTROL DE PLAGAS Y FUMIGACION		1 (EA) ⓘ	26 abr 2019	\$250.00 ARS	\$250.00 ARS

Estado del pedido actual:
1 Confirmado con nueva fecha (Fecha estimada de entrega: 26 abr 2019) **6**

Salir Siguiente

Confirmación del Pedido

Revisión de Confirmación del Pedido, revise y click en Enviar

Confirmación de PO

Anterior Enviar Salir

- 1 Confirmar pedido completo
- 2 Revisar Confirmación de pedido

Actualización de la confirmación

Número de confirmación: 65380C51610CONTRÓPLAGAS
Referencia de proveedor:
Comentarios: El servicio se brindará el día solicitado

Líneas de factura

Número de línea	Nº de pieza/Descripción	Nº de pieza de cliente	Cant. (Unidad)	Fecha para la que se requiere	Precio por unidad	Subtotal
1	unsourced2707 CONTROL DE PLAGAS Y FUMIGACION Estado del pedido actual		1 (EA)	26 abr 2019	\$250.00 ARS	\$250.00 ARS

1 **Confirmado con nueva fecha** (Fecha estimada de entrega: 26 abr 2019)

7

Anterior Enviar Salir

Confirmación del Pedido

Descargue en PDF para su control y click en Completado

Pedido de compra: 6638OC51810

Completado

- Crear confirmación de pedido
- Crear aviso de expedición
- Crear factura
- Imprimir
- Descargar PDF
- Descargar CSV
- Reenviar

- Detalles del pedido
- Histórico de pedidos

Cargill
Desde:
CARGILL S.A.C.I. (OFICINA ROSARIO)
PARAGUAY 777 PISO 13
ROSARIO
Argentina

Para:
AVENIDA PRIMERA JUNTA 463137
3016 SANTO TOMÉ
ENTRE RÍOS
Argentina
Teléfono:
Fax:
Correo electrónico: Melissa_Garcia_Serraon@cargill.com

Pedido de compra
Confirmado
6638OC51810
Importe: \$250.00 ARS
Versión: 1

Comentarios
Comment Type: Terms and Conditions
Body: https://www.cargill.com/page/cargill-po-terms

Estado del empujamiento: Recepción confirmada
Documentos relacionados: 6638OC51810CONTROPLAGAS

Otra información
Condiciones de pago: 30 días luego de fecha de emisión
Condición de Pago: 30 días luego de fecha de emisión
Modificada:
Notas de Condición de Pago: This purchase order has a non-standard payment condition entered by the requester. Be aware of Cargill Policies (For this order, see field: Override Payment Terms).
Unidad de compra: 51_191
Nombre de la unidad de compra: Cargill SACI

Comentarios de respuesta de pedidos
El servicio se brindará el día solicitado

Physical invoices and mail should not be sent to the bill to address provided.

Expedir todos los artículos a
PLANTA V.G.G.
SOLIS 622
2202 Villa Gdor Gaivez

Facturar a
CARGILL S.A.C.I. (OFICINA ROSARIO)
PARAGUAY 777 PISO 13
ROSARIO

Entregar a
BARO JOSE
PLANTA V.G.G.

Confirmación del Pedido

Visualización de Pantalla Principal

Ariba Network Modo de prueba [Actualizar desde una cuenta Standard](#) [Más información](#) [Configuración de empresa](#) [Centro de ayuda](#)

[PÁGINA DE INICIO](#) [BANDEJA DE ENTRADA](#) [BANDEJA DE SALIDA](#) [CATÁLOGOS](#) [INFORMES](#) [Documento externo](#) [Documentos CSV](#) [Crear](#)

Tendencias [Actualizar](#)

Pedidos, facturas y pagos

Todos los clientes - Últimos 14 días -

1 Nuevos pedidos de compra | 1 Pedidos para confirmar | 0 Pedidos que necesitan atención | 2 Pedidos de compra [Más](#)

Número de pedido	Ciudad	Estado	Importe	Fecha ↓	Importe facturado	Acción
66380C51810	↕	Cargill - TEST	Confirmado	25 mar 2019	\$0.00 ARS	Seleccionar
66390C51810	↕	Cargill - TEST	Nuevo	25 mar 2019	\$0.00 ARS	Seleccionar

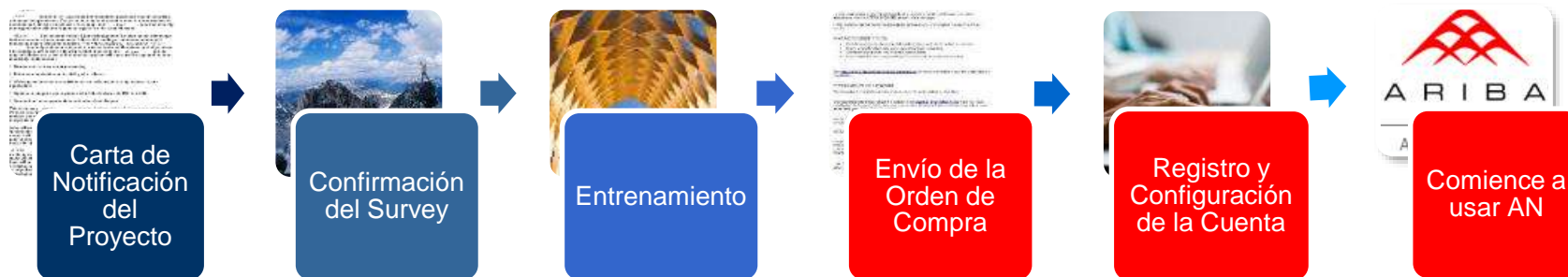
Ahora somos móviles.
Compruébelo.
[App Store](#) [Google play](#)

Tareas
Actualizar información de perfil

Próximos Pasos

SAP Ariba 

Próximos Pasos



Inscríbese

Después de recibir la primer orden de compra, acceda al link de Procesar Pedido para registrarse y confirmar las ordenes de compra de Cargill, recuerde que esta es una cuenta gratuita y facilitará nuestras transacciones y negociaciones.

Soporte Pagina Web para registro y otros:

<https://support.ariba.com/ariba-network-light-account>

¿Necesita ayuda? Vea estos videos cortos:

[Regístrese y responda a su cliente](#)

[Envíe una factura desde una cuenta Standard](#)

¿Necesita más ayuda? Regístrese para asistir a un [seminario web en directo semanal con preguntas y respuestas](#), o vea una [grabación](#) (18 min) del seminario web cuando le resulte conveniente.

Soporte Cargill

Cargill tiene un equipo de proyecto dedicado y comprometido a ayudarlo con esta transición. Si usted tiene dudas, póngase en contacto con nosotros.

E-mail: suppliere_latam@Cargill.com

Si desea ser contactado vía Telefónica por favor envíe su numero de teléfono completo al correo antes indicado y el equipo de Cargill se pondrá en contacto con usted lo antes posible.

Importante

- A partir de ahora las Ordenes de Compra enviadas por CARGILL vía Ariba Network, deberán ser confirmadas en un plazo de 48 horas o dos días hábiles.
- En caso de que su empresa decida realizar un cambio de cuenta en Ariba Network de **Standard a Enterprise**, por favor notifique vía e-mail el cambio.
- Se enviará carta de notificación del Go Live.
- Plantas.
- Recuerde Ariba tiene varias Plataformas: Ariba Sourcing y Ariba Network son diferentes.
- Valide que no llegue a spam o correos no deseados
ordersender-prod@ansmtp.ariba.com



**Agradecemos su
colaboración y cooperación
para mejorar colectivamente
la manera de realizar
negocios.**

The Cargill logo features a green, curved leaf-like shape above the word "Cargill" in a bold, italicized, black sans-serif font. A registered trademark symbol (®) is located at the end of the word.

Cargill®